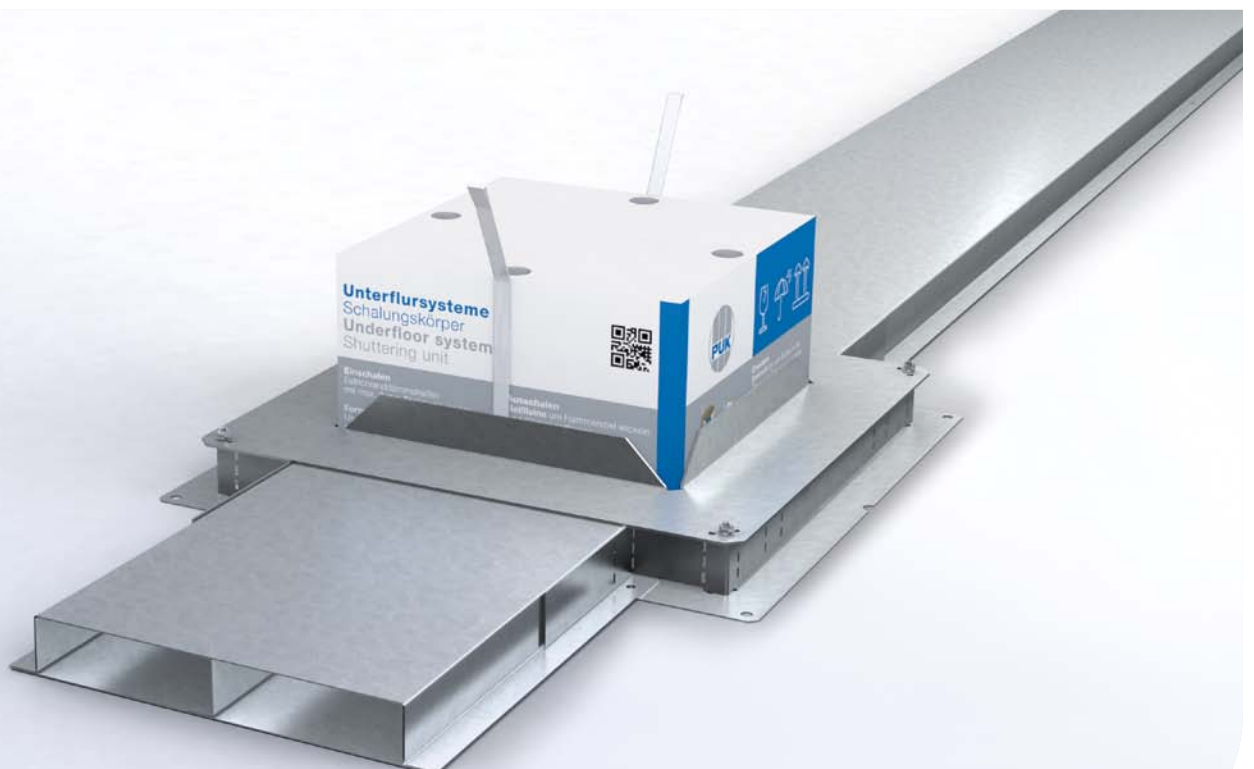


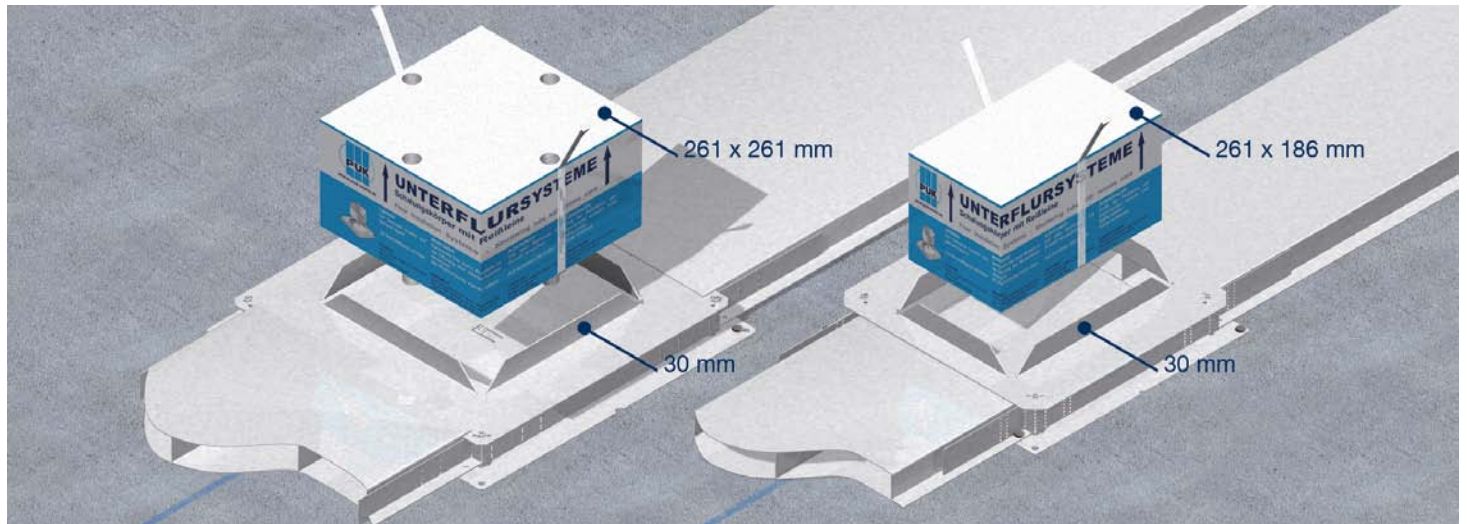


Hohlraumbodendose, viereckig für estrichüberdeckten Unterflurkanal Montageanleitung

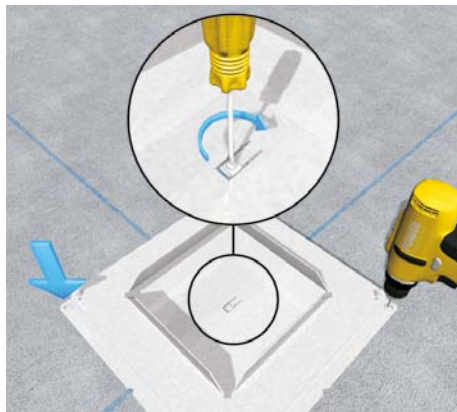


Hohlraumbodendose, viereckig für estrichüberdeckte Systeme

Montageanleitung

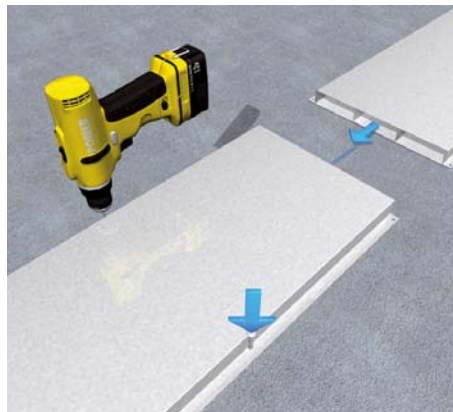


Hohlraumbodendosen für viereckige Einbaueinheiten 258 x 258 mm oder 258 x 184 mm und Unterflurkanäle bis 250 mm oder 350 mm Breite, in den Höhen 28/38/48 mm. Mindestestrichüberdeckung von 35 mm beachten.



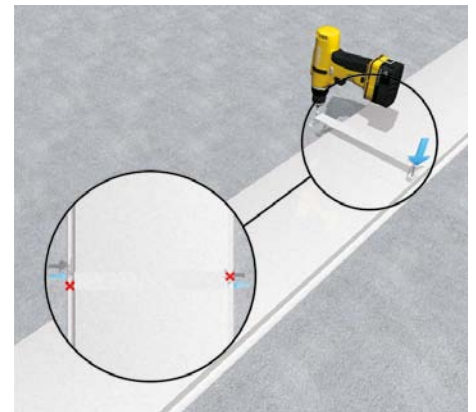
1 | Hohlraumbodendose

Bodendose mittig ausrichten. Auf der Rohdecke befestigen und die Erdungslasche anschrauben. Seitenwände der Bodendose an der Perforation aufbiegen. Pro Richtungsänderung des Kanals eine Bodendose setzen.



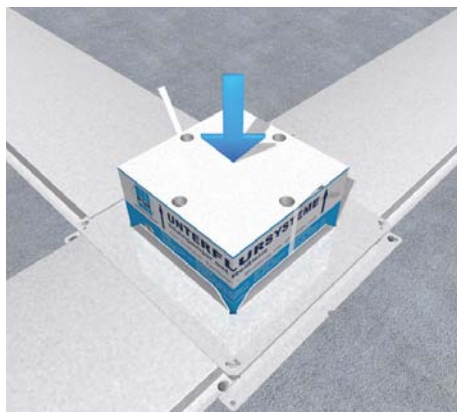
2 | Kanal

Kanal zuschneiden, auslegen und ausrichten. Schnittstellen entgraten und kaltverzinken. Mit zwei Nageldübeln über Löcher im Seitenfalz des Kanals befestigen. Kanal bis zum Anschlag in die Dose einschieben.



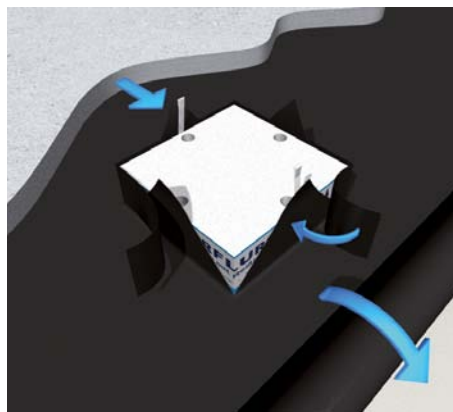
3 | Befestigungsbügel

Kanalsegmente bündig ausrichten und aneinander schieben. Pro Kanalstoßstelle einen Befestigungsbügel setzen. Mit zwei Nageldübeln überlappend befestigen. Beim Dübelsetzen Potentialausgleich beachten.



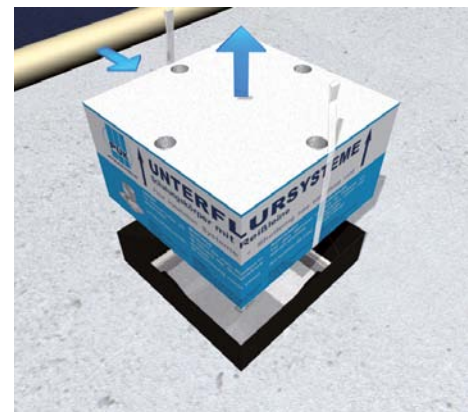
4 | Schalungskörper einsetzen

Schalungskörper von oben in die Öffnung der Bodendose einsetzen. Bodendose und Schalungskörper bilden eine Einheit. Alle offenen Stellen im Kanalsystem abkleben. Dämmung bündig an Kanal und Schalungskörper anarbeiten.



5 | Estricharbeiten / Trittschallentkopplung

Den Schalungskörper mit Schalöl einsprühen. Das Unterflurssystem vom Trittschall entkoppeln. Der Schalungskörper ist mit einer Folie abzukleben. Foliendicke muss < 2 mm sein. Estrich sauber an den Schalungskörper anarbeiten.

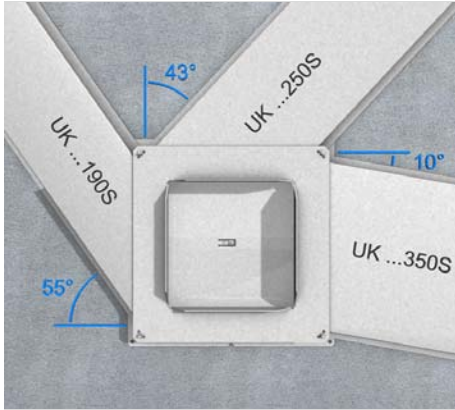


6 | Schalungskörper entfernen

Schalungskörper mit der Reißleine aus dem ausgehärteten Estrich entfernen. Fußbodenbelag an die gesäuberte Montageöffnung (261 x 261 mm, 261 x 186 mm) anarbeiten.

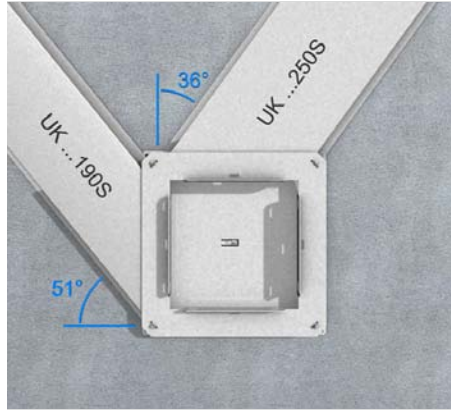
Hohlraumbodendose, viereckig für Estrichüberdeckte Systeme

Montageanleitung



Einsatz Hohlraumbodendose UBDHB350

Bei Einsatz der Hohlraumbodendose UBDHB350 kann der Estrichüberdeckte Kanal maximal im 55° Winkel, ohne die Funktion zu beeinträchtigen, eingeführt werden. Schnittstellen entgraten und kaltverzinken.



Einsatz Hohlraumbodendose UBDHB250

Bei Einsatz der Hohlraumbodendose UBDHB250 kann der Estrichüberdeckte Kanal maximal im 51° Winkel, ohne die Funktion zu beeinträchtigen, eingeführt werden. Schnittstellen entgraten und kaltverzinken.



Irrtümer und technische Änderungen vorbehalten. Nachdruck sowie jegliche elektronische Vervielfältigung nur mit unserer schriftlichen Genehmigung. Mit Erscheinen dieser Drucksache verlieren alle vorhergehenden Unterlagen ihre Gültigkeit.

